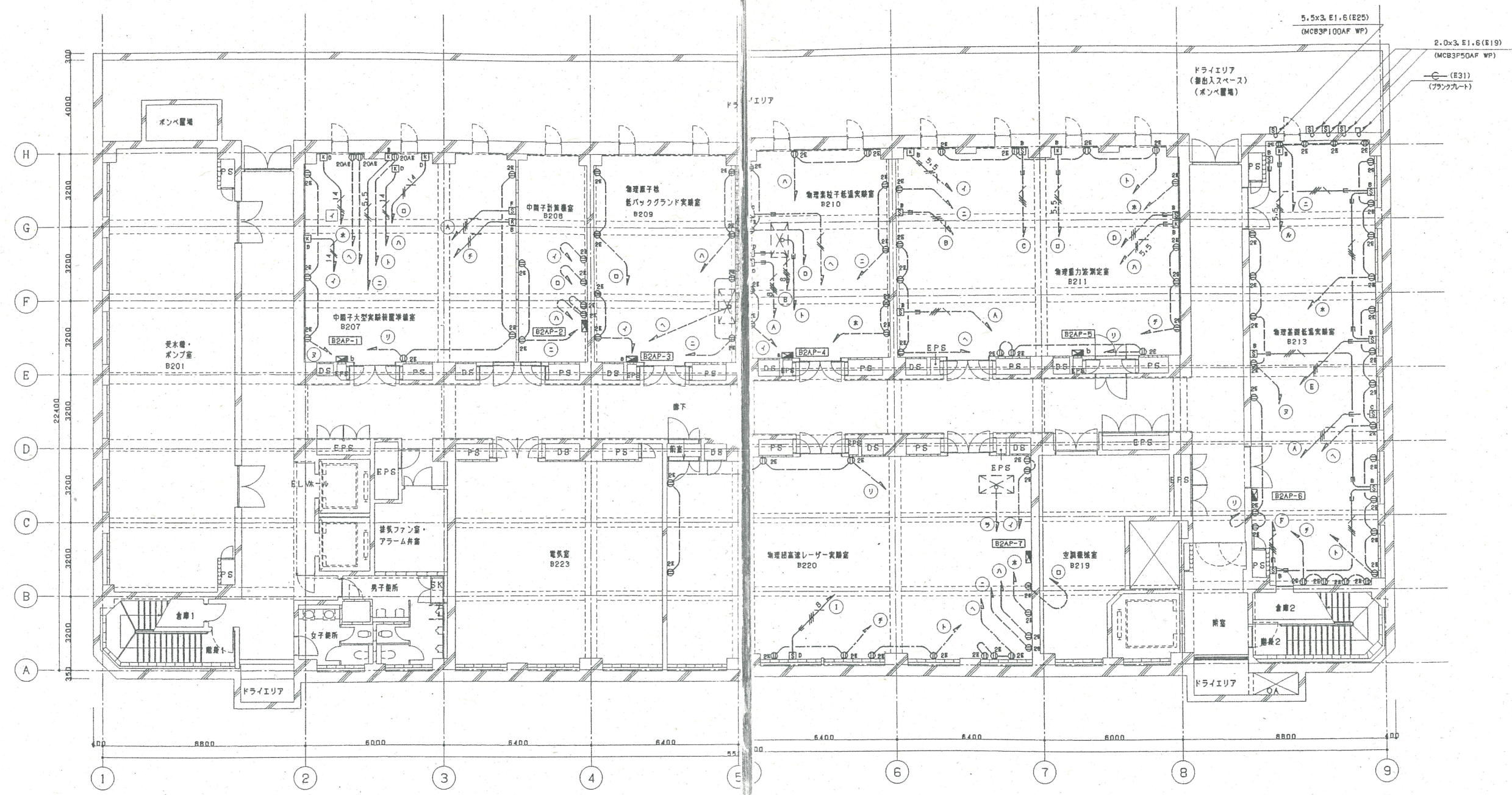


凡例	記号	名称	備考	記号	名称	備考
④	実用分電盤			④A	引換コンセント 125V	
④E	手元開閉器AF/AT	防振メーター直		④OA	二重扉内OAタップ引換コンセント125V	
④A	MCB 3P225/125			④OA	引換コンセント 250V	
④B	MCB 3P 50/20			④2E	引換コンセント 125V	
④C	MCB 3P 50/30			—	配管記号	
④D	MCB 3P 50/50			—	配管記号	
④E	MCB 3P100/75			—	配管記号	
④F	MCB 3P100/100			—	配管記号	
④A	MCB 2P100/100			④A	引換コンセント 125V	
④B	MCB 2P 50/30			④OA	二重扉内OAタップ引換コンセント125V	
④C	MCB 2P 50/20			④OA	引換コンセント 250V	
④D	MCB 2P100/60			④2E	引換コンセント 125V	
④E	MCB 2P225/125			—	配管記号	
④F	MCB 2P 50/40			—	配管記号	
④G	MCB 2P 50/50			—	配管記号	

記号	名称	備考	記号	名称	備考
④2E	コンセント 125V	2P 15A×2 E種付	④2E	コンセント 125V	2P 15A×2 E種付
④20AE	コンセント 125V	2P 20A×1 E種付	④E	コンセント 250V	2P 15A×1 E種付
④E	コンセント 250V	2P 15A×1 E種付	④30AE	引換コンセント 250V	2P 30A×1 E種付
④30AE	引換コンセント 250V	2P 30A×1 E種付			

注記) 1.  
1. 盤ワックス種別は次による  
実線盤 a: 200×100×80  
b: 300×100×80  
a, bは盤名非照に明記



注記) 2.  
特記なき配線は、下記の通りとする。(別紙工事)  
1) コンセント配線  
--- 2.0×2, E1.6 (PFC16)  
--- 2.0×4, E1.6 (PFC16)

- 2) 三相手元開閉器配線
- CV3.5°-3C, E1.6 (PFC22)
  - CV5.5°-3C, E1.6 (PFC22)
  - CV 8°-3C, E5.5° (PFC28)
  - CVT14° .E5.5° (PFC28)
  - CVT22° .E5.5° (E39)
  - CVT38° .E5.5° (E51)
  - 2.0°×3, E1.6 (PFC16)
  - 5.5°×3, E1.6 (PFC22)
  - 8°×3, E5.5° (PFC28)
  - 14°×3, E5.5° (PFC28)
  - 22°×3, E5.5° (E39)
  - 38°×3, E5.5° (E51)

- 3) 三相手元開閉器配線
- CV3.5°-2C, E1.6 (PFC16)
  - CV5.5°-2C, E1.6 (PFC16)
  - CV 8°-2C, E5.5° (PFC28)
  - CVD14° .E5.5° (E39)
  - CVD22° .E5.5° (E39)
  - CVD38° .E5.5° (E51)
  - 2.0°×2, E1.6 (PFC16)
  - 5.5°×2, E1.6 (PFC16)
  - 8°×2, E5.5° (PFC28)
  - 14°×2, E5.5° (PFC28)
  - 22°×2, E5.5° (E31)
  - 38°×2, E5.5° (E39)

- 4) ドラフトファン配線  
VVF2.0-3C (PFC22)  
電圧ケーブル立上げ  
全長1mを短縮する。  
5) 二重扉内OAタップ引換コンセント及び  
天井引換コンセント配線  
VVF2.0-3C (PFC22) 打込み  
6) ファン配線  
VVF1.6-2C  
VVF1.6-3C  
1.6×2 (PFC16)  
1.6×3 (PFC16)  
7) 天井コンセント配線  
VVF2.0-3C コロガシ  
VVF2.0-3C (PFC22)

8) 左記1)~7)の配線特記において  
おなじものを使用する  
図中の配管サイズは、下記の様に配管サイズ  
種別を換入するものとする。  
(PFC16) → (E19)  
(PFC22) → (E25)  
(PFC28) → (E31)

工事名称	図面名称	図面全170葉 番号の内 36
東京大学理学部校舎(1号館) 新電気設備工事 東京大学理学部校舎(1号館) 新電気設備工事(仕上I) 東京大学理学部校舎(1号館) 新電気設備工事(仕上II) 東京大学理学部校舎(1号館) 新電気設備工事(仕上III) 東京大学理学部校舎(1号館) 新電気設備工事(仕上IV) 東京大学理学部校舎(1号館) 新電気設備工事(仕上V) 東京大学理学部校舎(1号館) 新電気設備工事(仕上VI)	実験電力設備 地下2階 配線図	1/100
サンデック・旭日・愛工社特定建設工事共同企業体 平成10年2月20日		