

# プロジェクト

## かっこいい修論テンプレートを作ろう

東京大学大学院 理学系研究科 物理学専攻 106096  
道村唯太

2010年12月6日作成  
2011年7月27日更新

# Contents

---

要約	ii
記号・略語一覧	iii
1 レーザー干渉計型重力波検出器	1
1.1 せくしょん リンク色のチェック	1
1.1.1 さぶせくしょん	2
1.1.2 きれいな図	2
1.2 せくしょん two	3
1.2.1 へっだーちえつく	3
A ほい	4
A.1 ほいせくしょん	4
A.1.1 ほいさぶせくしょん	4
B ほいほい	5
参考文献	6
謝辞	7

# Abstract

---

pagenumbering ちえつく。

# Glossary

---

## 記号

$c$  光速度 = 299792458 m/s

## 略語

abbr. abbreviation

KABJ Kouiuno Aruto Benri Jane?

# Chapter 1

## レーザー干渉計型重力波検出器

---

重力波（じゅうりょくは、英語 gravitational wave）は、一般相対性理論において予言される波動であり、時空の曲率（ゆがみ）の時間変動が波動として光速で伝播する現象である。

重力により発生する液体表面の流体力学的な重力波（gravity wave）とは異なる。

### 1.1 せくしょん リンク色のチェック

jreport.cls です<sup>1</sup>。

参考文献に参考にしたサイトあります [1]。

式 (1.1) より図 1.1 となる。

---

<sup>1</sup>欧文の場合はどう変更すればいいかは、ソースファイルに書いてあります。このテンプレートの場合、欧文の方がより簡単になります。

## 1.1.1 さぶせくしょん

さぶさぶせくしょん

## 1.1.2 きれいな図

図 1.1 は Python の matplotlib で描きました。

図 1.2 は Power Point で描き、仮想 EPS プリンタで出力しました。数式は Power Point のアドイン pptTeX で書いてます。

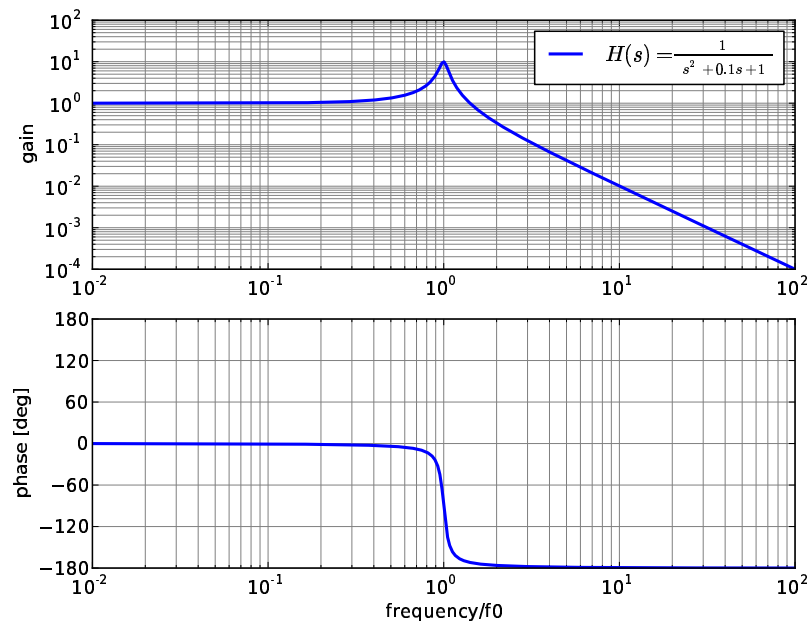


図 1.1: matplotlib

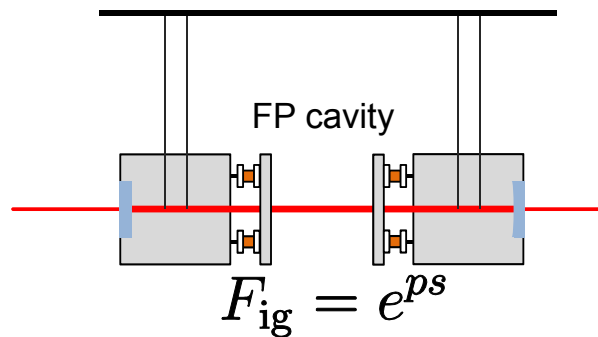


図 1.2: PowerPoint

## 1.2 せくしょん two

### 1.2.1 へっだーちえっく

$$H = e^{ad} \tag{1.1}$$

# Appendix **A**

ほい

---

A.1 ほいせくしょん

A.1.1 ほいさぶせくしょん

$$T = e^{st} \tag{A.1}$$



# Appendix **B**

ほいほい

---

あぺんでいくす

# Bibliography

---

- [1] chapterhead <http://nsa.kpu-m.ac.jp/gijutu/tex/howto-tex.php>
- [2] fancyhdr <http://osksn2.hep.sci.osaka-u.ac.jp/~naga/miscellaneous/tex/tex-tips1.html>
- [3] hyperref with chapter\* <http://www.tex.ac.uk/cgi-bin/texfaq2html?label=toctobind>
- [4] href <http://en.wikibooks.org/wiki/LaTeX/Hyperlinks>

# Acknowledgements

---

とにかくありがとう！